

**BILAN du GTP  
Qualifications**

**2014**

---

## SOMMAIRE

	Page
<b>A – LISTE DES QUALIFICATIONS VALIDEES PAR LA CPNE .....</b>	<b>04</b>
Des missions amonts pour cartographier les besoins en certification :.....	04
Création, rénovation et suppression de CQPM :.....	05
Inscription au RNCP : .....	07
<b>B – QUALIFICATIONS PROFESSIONNELLES UTILISEES .....</b>	<b>09</b>
<b>C – CQPM et CQPI DELIVRES .....</b>	<b>16</b>
CQPM :.....	16
CQPI :.....	18
<b>D – DIPLOMES, TITRES A FINALITE PROFESSIONNELLE ET PARCOURS DE PROFESSIONNALISATION INSCRITS SUR LA LISTE 2 DE LA CPNE .....</b>	<b>20</b>
<b>E – PROMOTION DES CQPM .....</b>	<b>20</b>
<b>F – ENQUETE D INSERTION .....</b>	<b>21</b>

## SIGLES

CIF : congé individuel de formation

CP : contrat de professionnalisation

CPNE : commission paritaire nationale de l'emploi de la métallurgie

CQPI : certificat de qualification professionnelle inter branches

CQPM : certificat de qualification paritaire de la métallurgie

DE : demandeur d'emploi

DIF : droit individuel à la formation

F : femme

H : homme

HM : hors métaux

M : métaux

PF : plan de formation

PP : période de professionnalisation

TT : travail temporaire

VAE : validation des acquis de l'expérience

## **A – LISTE DES QUALIFICATIONS PROFESSIONNELLES VALIDEES PAR LA CPNE**

### **Des missions amonts pour cartographier les besoins en certification :**

En coordination avec les études conduites par l'Observatoire des métiers et des qualifications de la métallurgie, le Groupe Technique Paritaire Qualifications de la métallurgie a lancé plusieurs études visant à s'assurer que les CQPM actuels répondent toujours aux besoins des entreprises en matière de certification .

Par ailleurs, ces études permettent de disposer, par champ, d'une nouvelle vision cartographique des titres, diplômes et CQPM / CQPI, de définir des plans d'action (décisions de suppression, fusion, évolution, création) pour disposer de référentiels de CQPM adaptés.

Ces études ont ainsi permis d'identifier les besoins d'évolution suivants :

#### **- L'étude sur la maintenance :**

Cette étude couvrait la maintenance de l'appareil de production industrielle et énergétique, de biens et produits de consommation et de produits industriels complexes.

Le plan de déploiement de la nouvelle cartographie propose 26 CQPM dont 14 CQPM à conserver, 11 CQPM à rénover (dont fusions) et 1 CQPM en veille. 16 CQPM seraient à supprimer.

Pour compléter les certifications déjà existantes, l'étude a défini un besoin de création d'un CQPM de catégorie C dans la filière généraliste et d'une attestation « travail en milieu ... » pour les salles blanches, de normalisation de la capacité professionnelle sur les CQPM hors cœur de la maintenance et de veille sur le rétrofit, la reprise dimensionnelle et géométrique et le SAV.

#### **- L'étude sur le champ des métiers de la conception de produits technologiques et industriels :**

La nouvelle cartographie propose pour répondre aux attentes des entreprises une gamme de CQPM de l'amont de la conception (R&D) à l'aval (Industrialisation) de niveau B à C\*, tout en mettant en avant une filière généraliste et des CQPM spécifiques à certains génies.

Sur les 13 CQPM du champ, l'étude a proposé en conclusion de rénover 5 CQPM, de garder en l'état 2 CQPM, de mettre en veille 2 CQPM et de supprimer 4 CQPM.

Des études préparatoires ont permis également d'obtenir une cartographie des CQPM existants et de proposer une première vision des attentes de secteurs. Elles seront complétées par un travail plus large en lien avec les UIMM territoriales, les entreprises et l'Observatoire des métiers de la Métallurgie. 4 sujets ont été traités en 2014 :

- Mécatronique
- Métrologie
- Micromécanique
- Traitement de surface

De plus, des synthèses ont été proposées par le GTP Qualifications pour communiquer sur les filières déjà étudiées et sur les possibilités de qualification dans ces domaines. 8 synthèses ont été produites dans ce sens et sont disponibles sur le site CQPM.fr :

- Synthèse filière électronique
- Synthèse secteur aéronautique
- Synthèse filière chaudronnerie
- Synthèse secteur éolienne
- Synthèse filière CND
- Synthèse secteur informatique
- Synthèse filière repoussage
- Synthèse filière usinage

#### **Création, rénovation et suppression de CQPM :**

En 2014, grâce aux études prospectives et après évaluation des utilisations des CQPM, le Groupe Technique Paritaire Qualifications de la métallurgie a validé :

- la suppression de 23 CQPM
- la mise en veille de 6 CQPM
- la révision de 5 CQPM
- la création de 2 CQPM

**Mise en veille :**

CQPM 0029 : Technicien de bureau d'études et de suivi de chantier dans les domaines de la charpente métallique, de la chaudronnerie-tuyauterie et de la construction mécanique

CQPM 0151 : Technicien en équipements de télésurveillance, vidéocommunication et téléphonie privée

CQPM 0174 : Technicien de télécommunication, réseaux informatiques et domotiques

CQPM 0194 : Technicien micro-informatique

CQPM 0204 : Monteur câbleur en réseau et télécommunications

CQPM 0258 : Développeur (euse) logiciel temps réel pour systèmes intégrés et/ou embarqués

**Révision :**

CQPM 0002 : Dessinateur d'Etudes Industrielles

CQPM 0081: Technicien-régleur sur machines-outils à commande numérique de décolletage

CQPM 0125 : Polisseur en micromécanique

CQPM 0206 : Intégrateur Câbleur Aéronautique

CQPM 0210 : Charpentier(ère) Coque

**Suppression :**

CQPM 0010 : Opérateur-régleur sur machines d'électro-érosion par enfonçage et à fil

CQPM 0017 : Ajusteur-monteur

CQPM 0023 : Technicien-régleur sur tours automatiques monobroches "Poupée mobile"

CQPM 0024 : Technicien régleur sur tours automatiques monobroches "Tourelle revolver"

CQPM 0025 : Technicien-régleur sur tours automatiques monobroches "Poupée fixe"

CQPM 0099 : Technicien études et méthodes en décolletage

CQPM 0108 : Opérateur sur film de protection et de peinture en ligne de fabrication automobile

CQPM 0122 : Agent de dépannage de cartes électroniques

CQPM 0124 : Technicien en usinage et en productique industrielle

CQPM 0136 : Assembleur de production en équipements optroniques

CQPM 0140 : Agent technique en climatisation individuelle et autonome

CQPM 0147 : Régleur sur tours automatiques multibroches

CQPM 0153 : Agent de fabrication de capteurs de température et de pression

CQPM 0172 : Technicien régleur sur machines transfert

CQPM 0181 : Technicien méthodes maintenance immotique

CQPM 0189 : Opérateur soudeur braseur en lunetterie

CQPM 0201 : Chargé de conception en optique  
CQPM 0208 : Régleur sur tour automatique monobroche  
CQPM 0209 : Géomètre en carrosserie  
CQPM 0220 : Carrossier isotherme et frigorifique  
CQPM 0244 : Conducteur-régleur machine de roulage  
CQPM 0249 : Inspecteur(trice) en vérification périodique d'équipements de levage

**Création :**

CQPM 0299 : Préparateur Assembleur Aéronautique  
CQPM 0300 : Technicien d'usinage sur machine outils à commande numérique

**Inscription au RNCP :**

Suite à la validation par le Groupe Technique Paritaire Qualifications de la métallurgie des dossiers de demande d'inscription au RNCP pour les CQPM, les dossiers suivants ont été proposés au RNCP :

- **Demande du GTPQ en 2013 et réponses positives obtenues en 2014 par le RNCP**
  - CQPM 0009 Opérateur-régleur sur machines-outils à commande numérique par enlèvement de matière
  - CQPM 0027 Technico-commercial industriel
  - CQPM 0042 Soudeur industriel
  - CQPM 0093 Tuyauteur(euse) industriel(le)
  - CQPM 0142 Chargé(e) de projets industriels
  - CQPM 0119 Pilote de systèmes de production automatisée
  
- **Demande du GTPQ en 2014 et réponses positives obtenues en janvier 2015 par le RNCP :**
  - CQPM 0002 Dessinateur d'études industrielles
  - CQPM 0049 Technicien en industrialisation et en amélioration des processus
  - CQPM 0056 Concepteur modélisateur numérique de produits ou de systèmes mécaniques
  - CQPM 0059 Chaudronnier d'atelier
  - CQPM 0150 Agent logistique

- **Demande du GTPQ en 2014 en cours d'instruction par le RNCP :**
  - CQPM 0013 Conducteur de systèmes de production automatisée
  - CQPM 0045 Conducteur d'équipements industriels
  - CQPM 0082 Assembleur(euse) monteur(euse) de systèmes mécaniques
  - CQPM 0137 Technicien(ne) en maintenance industrielle

Le renouvellement du CQPM 0101 technicien de la qualité a été enregistré.



## B – QUALIFICATIONS PROFESSIONNELLES UTILISEES

**TOP 50** des qualifications professionnelles les plus utilisées par les entreprises au cours de l'année 2014 et ayant donné lieu à la délivrance d'un CQPM (ou attestations délivrées en 2011 et 2012) (\* **en gras** : CQPM nouvelle ingénierie).

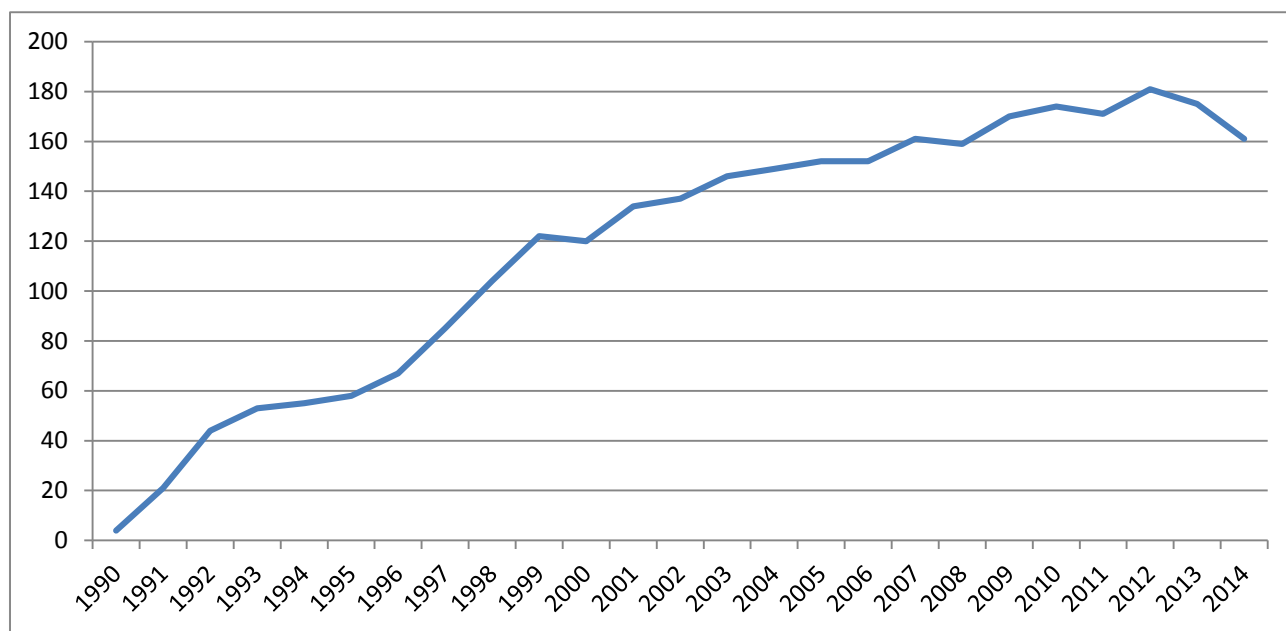
QUALIFICATIONS	N°	Catégorie	RNCP	CQPI	REV.	2014	2013	2012	2011	Evolution 2011-2014
Ajusteur monteur de structures aéronefs	187	A			R	970	789	609	201	383%
Opérateur-régleur sur machines-outils à commande numérique par enlèvement de matière	9	A	x		R	654	610	493	338	93%
Équipier(ère) autonome de production industrielle	148	A			R	583	668	1117	2019	-71%
Conducteur d'équipements industriels	45	A		x	R	456	455	524	99	361%
Intégrateur Câbleur Aéronautique	206	A			R	399	210	143	89	348%
Soudeur industriel	42	A	x		R	350	347	340	381	-8%
Conducteur de systèmes de production automatisée	13	A		x	R	346	317	270	133	160%
Tuyauteur (euse) industriel (le)	93	A	x		R	228	155	148	177	29%
Opérateur polyvalent d'équipe autonome	243	A			R	201	314	377	395	-49%
Agent logistique	150	A		x	R	190	235	248	410	-54%
<b>TOP 10</b>						<b>4377</b>	<b>4100</b>	<b>4269</b>	<b>4242</b>	
						<b>44%</b>	<b>42%</b>	<b>42%</b>	<b>43%</b>	
Animateur (trice) d'équipe autonome de production	251	B			R	189	255	202	255	-26%
Chargé(e) de projets industriels	142	C*	x		R	185	79	68	111	67%
Assembleur-monteur de systèmes mécanisés	82	A			R	183	135	159	122	50%
Technicien de la qualité	101	C	x	x	R	176	185	235	246	-28%
Technicien en gestion et administration des ressources humaines	265	C			R	174	198	218	218	-20%

QUALIFICATIONS	N°	Catégorie	RNCP	CQPI	REV.	2014	2013	2012	2011	Evolution 2011-2014
Pilote de systèmes de production automatisée	119	B	x		R	166	155	171	146	14%
Soudeur (euse)	15	A			R	155	182	85	126	23%
Responsable d'équipe autonome	183	C			R	142	244	255	315	-55%
Chaudronnier d'atelier	59	A			R	135	75	104	133	2%
Technicien en industrialisation et en amélioration des processus	49	C			R	132	122	120	115	15%
<b>TOP 20</b>						<b>6014</b>	<b>5730</b>	<b>5886</b>	<b>6029</b>	
						<b>61%</b>	<b>59%</b>	<b>58%</b>	<b>61%</b>	
Animateur de la démarche Lean (amélioration de la performance des processus)	272	C*			R	129	103	76	99	30%
Assembleur composites aéronautique	291	A			R	126	95	52	23	448%
Coordonnateur(trice) de système Q, S, E (Qualité, Sécurité, Environnement)	195	C*			R	125	107	97	717	-83%
Chargé de maintenance industrielle	223	C*				124	99	75	97	28%
Intégrateur(trice) cabine aéronautique	289	A			R	124	55	58	9	1278%
Technicien (ne) en maintenance industrielle	137	B	x		R	123	134	67	72	71%
Agent de contrôle qualité dans l'industrie	186	A				111	64	75	56	98%
Technico-commercial industriel	27	C	x		R	97	128	111	132	-27%
Coordonnateur(trice) du développement des ressources humaines	264	C*			R	97	114	122	260	-63%
Tourneur industriel	37	A			R	96	68	52	39	146%
<b>TOP 30</b>						<b>7166</b>	<b>6697</b>	<b>6671</b>	<b>7533</b>	
						<b>73%</b>	<b>69%</b>	<b>66%</b>	<b>76%</b>	
Intervenant (e) de premier niveau sur sites nucléaires	263	B			R	96	14	35	10	860%

QUALIFICATIONS	N°	Catégorie	RNCP	CQPI	REV.	2014	2013	2012	2011	Evolution 2011-2014
<b>Préventeur Santé-Sécurité au Travail et Environnement</b>	215	C			R	94	38	26	30	213%
<b>Dessinateur d'Etudes Industrielles</b>	2	B			R	83	67	70	59	41%
<b>Opérateur (trice) en maintenance industrielle</b>	21	A		x	R	81	121	142	65	25%
<b>Administrateur(trice) de réseaux d'entreprise</b>	190	C			R	81	85	68	80	1%
<b>Fraiseur industriel</b>	34	A			R	80	45	19	31	158%
<b>Attaché(e) de gestion dans une structure de direction</b>	89	C			R	80	101	84	66	21%
<b>Concepteur modélisateur numérique de produits ou de systèmes mécaniques</b>	56	C			R	75	85	99	92	-18%
<b>Assistant(e) en sécurité et en environnement</b>	132	C*				74	112	154	180	-59%
<b>Monteur-assembleur en équipements électroniques</b>	104	A				63	104	64	19	232%
<b>TOP 40</b>						<b>7973</b>	<b>7469</b>	<b>7432</b>	<b>8165</b>	
						<b>81%</b>	<b>76%</b>	<b>73%</b>	<b>83%</b>	
<b>Agent de maintenance d'appareils de chauffage et de production d'eau chaude sanitaire (gaz et fioul)</b>	159	A			R	61	64	60	49	24%
<b>Chargé de projets en conception mécanique assistée par ordinateur</b>	146	C*				60	69	80	92	-35%
<b>Assembleur au plan industriel</b>	35	A			R	55	51	16	53	4%
<b>Chaudronnier(ière) aéronautique</b>	205	A			R	55	47	16	18	206%
<b>Stratifieur en matériaux composites</b>	7	A				50	78	16	15	233%
<b>Responsable de secteur de productique industrielle</b>	73	C				47	51	57	46	2%
<b>Assistance en gestion administrative</b>	30	B			R	46	51	44	31	48%
<b>Assistant(e) de projet informatique</b>	77	C				46	20	28	30	53%

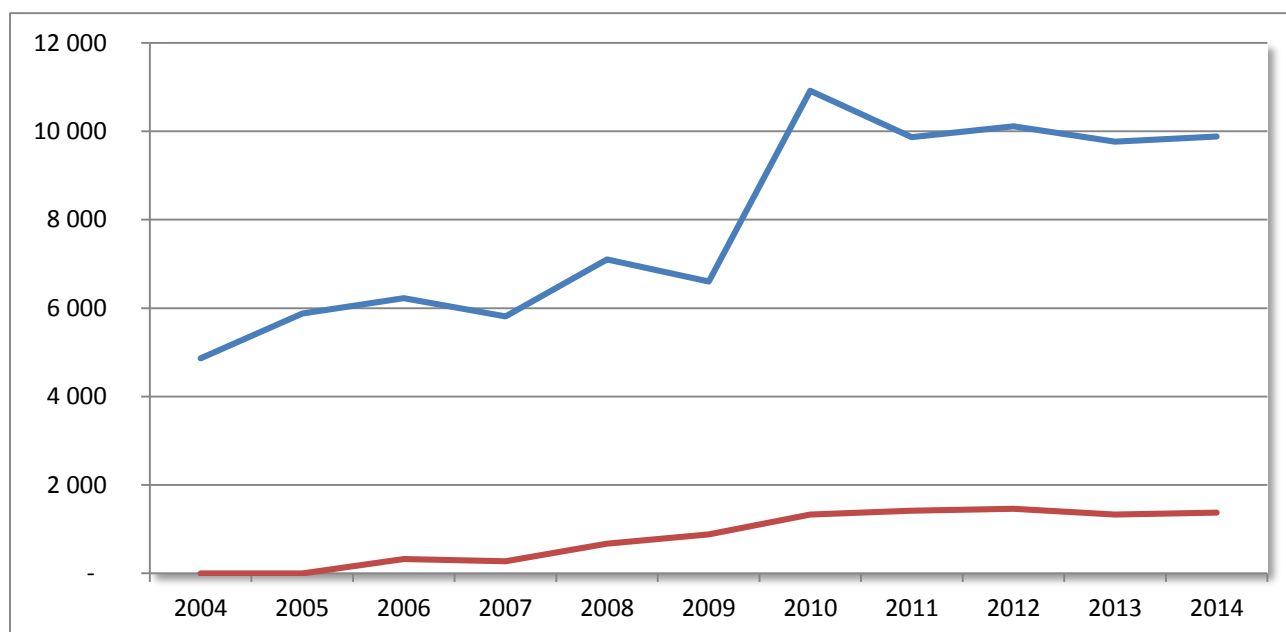
QUALIFICATIONS	N°	Catégorie	RNCP	CQPI	REV.	2014	2013	2012	2011	Evolution 2011-2014
Technicien acheteur industriel	135	C*				46	70	57	71	-35%
Technicien logistique	121	C				45	42	63	42	7%
<b>TOP 50</b>						<b>8484</b>	<b>8012</b>	<b>7869</b>	<b>8612</b>	
						<b>86%</b>	<b>82%</b>	<b>78%</b>	<b>87%</b>	

L'évolution du nombre de qualifications (CQPM) utilisées dans la mise en œuvre du dispositif :



**161** qualifications ont été utilisées en 2014 contre **175** en 2013

L'évolution du nombre de certifications utilisées entre 2004 et 2014 (courbe bleue : CQPM, Courbe rouge : CQPI) :



Les UIMM territoriales centres d'examen en 2014 sont les suivantes :

Structure	CQPM	Dont CQPI
CSM Haute-Savoie (74)	341	22
G I M - Région Parisienne	391	32
Métallurgie rhodanienne (69)	727	63
UDIMEC (38)	226	68
UIMM Amiens Picardie 8002	477	134
UIMM Adour - Pyrénées (65)	105	2
UIMM Adour Atlantique (64)	119	14
UIMM Alsace	111	2
UIMM Ardennes (08)	47	2
UIMM Artois - Douaisis (62)	98	14
UIMM Aube (10)	7	7
UIMM Bas-Rhin (67)	76	17
UIMM Belfort-Montbéliard (90-25)	183	33
UIMM Calvados (14)	92	26
UIMM Centre et Sud Auvergne (63)	117	31
UIMM Charente (16)	68	8
UIMM Cher (18)	58	10
UIMM Corrèze (19)	34	12
UIMM Côte d'Azur (06)	30	12
UIMM Côte d'Or (21)	85	44
UIMM de Charente-Maritime (17)	41	9
UIMM de la Haute-Marne (52)	37	29
UIMM de la Loire (42)	113	9
UIMM de la Marne (51)	72	18
UIMM de la Mayenne (53)	81	18
UIMM de la Sarthe (72)	80	20
UIMM de la Vienne (86)	31	7
UIMM de l'Ain(01)	41	1
UIMM de l'Eure(27)	84	12
UIMM de l'Indre (36)	45	0
UIMM de l'Orne (61)	19	14
UIMM de l'Yonne (89)	209	33
UIMM de Maine-et-Loire (49)	97	2
UIMM de Meurthe et Moselle (54)	96	36
UIMM de Moselle (57)	238	17

Structure	CQPM	Dont CQPI
UIMM des Côtes d'Armor (22)	23	0
UIMM des Deux-Sèvres (79)	43	5
UIMM des Vosges (88)	20	10
UIMM d'Eure-et-Loir (28)	47	5
UIMM d'Ille-et-Vilaine et du Morbihan (35-56)	254	64
UIMM Doubs (25)	143	26
UIMM Drôme-Ardèche (26-07)	44	2
UIMM du Finistère (29)	133	9
UIMM du Var (83)	15	0
UIMM du Vaucluse (84)	33	1
UIMM Flandre Maritime (59)	101	28
UIMM Gironde - Landes (33-40)	217	10
UIMM Haute-Vienne et Creuse (87-23)	167	68
UIMM Haut-Rhin (68)	122	3
UIMM Littoral Pas de Calais (62)	59	32
UIMM Loire-Atlantique (44)	561	7
UIMM Loiret (45)	74	23
UIMM Loir-et-Cher (41)	40	3
UIMM Manche (50)	171	63
UIMM Méditerranée Ouest (34)	157	11
UIMM Meuse (55)	20	0
UIMM Midi-Pyrénées (31-09-12-32-46-81-82)	1183	9
UIMM Oise (60)	287	34
UIMM Provence - Alpes (13-04)	424	41
UIMM Région Havraise (76)	57	1
UIMM Rouen Dieppe (76)	139	28
UIMM Sambre-Avesnois (59)	64	15
UIMM Saône et Loire (71)	136	18
UIMM Savoie (73)	54	3
UIMM Seine et Marne (77)	29	5
UIMM Touraine (37)	46	2
UIMM Valenciennois (59)	302	63
UIMM Vendée (85)	41	5
<b>Total général</b>	<b>9 882</b>	<b>1 372</b>

68 UIMM territoriales ont été centres d'examen en 2014.

## C – CQPM et CQPI

### I – CQPM

Le nombre de CQPM attribués en 2014 a été de : **9 882**

#### Origine des candidats par secteur

Année 2014 :

	CP	PF	PP	DIF	CIF	DE	VAE	TOTAL
Hors métaux + E.T.T	646	122	52	3	39			862
Métaux	4 393	1 444	913	28	154		10	6 942
Sans domaine						2 078		2 078
Total	5 039	1 566	965	31	193	2 078	10	9 882

Le nombre de contrats de professionnalisation passés en intérim : **20** en 2014 (16 en 2013)

Année 2013 (rappel) :

	CP	PF	PP	DIF	CIF	DE	VAE	TOTAL
<i>Hors métaux + E.T.T</i>	603	131	69	3	29			835
<i>Métaux</i>	3 991	1 829	1 307	37	72		6	7 242
<i>Sans domaine</i>						1 691		1 691
<i>Total</i>	4 594	1 960	1 376	40	101	1 691	6	9 768

Le nombre de CQPM attribués à des **demandeurs d'emploi** a été en 2014 de : **2 078**  
(1 691 CQPM et attestations attribués en 2013)

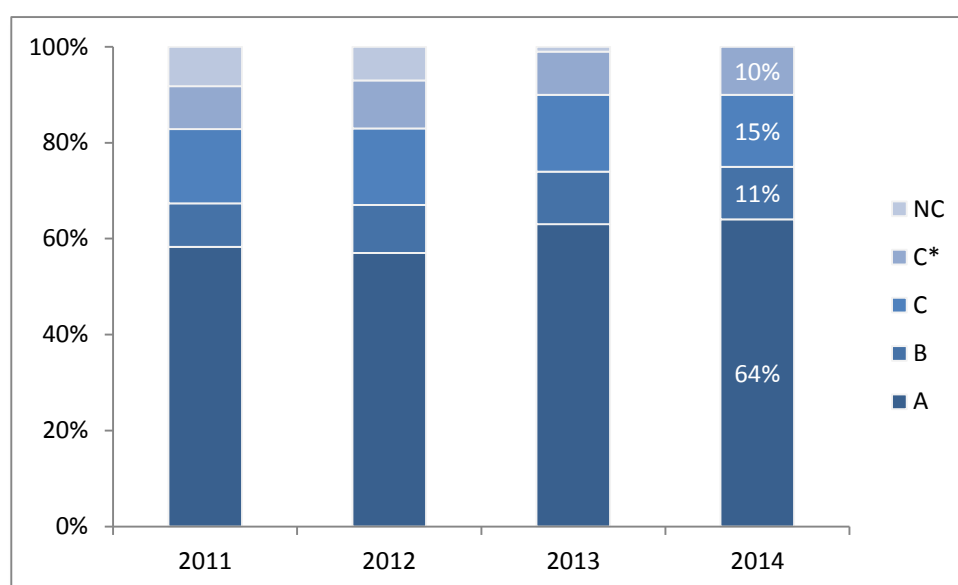


## Répartition Homme / Femme

	2014		2013		2012		2011	
<i>Hommes</i>	7 834	79%	7 618	78%	7 889	78%	7 945	81%
<i>Femmes</i>	2 048	21%	2 150	22%	2 225	22%	1 922	19%
<i>Total</i>	9 882		9 768		10 114		9 867	

	2014		2013	
	% HOMME	% FEMME	% HOMME	% FEMME
Hors métaux + E.T.T	66,94%	33,06%	67,98%	32,02%
Métaux	78,67%	21,33%	78,61%	21,39%
Sans domaine	86,43%	13,57%	80,25%	19,75%

## Répartition Catégories



Le nombre de CQPM **attribués** de catégorie **A et B** a été en 2014 de : **7 386**  
(dont 6 291 de catégorie A)

Le rapport des candidats admis et non admis, par secteur, en 2014, a été de :

	Admis / Taux de réussite		Admis / Taux de réussite	
	2014		2013	
Metaux	6 942	92 %	7 242	90 %
Hors Metaux + E.T.T	862	85 %	835	87 %
Demande urs d'emploi	2 078	85 %	1 691	86 %
<b>Total</b>	<b>9 882</b>		<b>9 768</b>	

Nombre total de CQPM attribués depuis l'origine : **121 510**.

## II - CQPI

### Origine des candidats par CQPI délivrés

en 2014 :

Qualifications	CP	PF	PP	DIF	CIF	DE	VAE	Total Qualif
<i>Agent logistique</i>	49	59	25	3	1	53		<b>190</b>
<i>Conducteur d'équipements industriels</i>	368	178	133	3		120		<b>802</b>
<i>Opérateur (trice) en maintenance industrielle</i>	20	9	13	1	3	35		<b>81</b>
<i>Technicien de la qualité</i>	122	14	21	4	3	10	2	<b>176</b>
<i>Technicien(ne) en maintenance industrielle</i>	41	14	15		4	49		<b>123</b>
<b>Total par origine</b>	<b>600</b>	<b>274</b>	<b>207</b>	<b>11</b>	<b>11</b>	<b>267</b>	<b>2</b>	<b>1 372</b>

en 2013 (rappel) :

<i>Qualifications</i>	<i>CP</i>	<i>PF</i>	<i>PP</i>	<i>DIF</i>	<i>CIF</i>	<i>DE</i>	<i>VAE</i>	<i>Total Qualif</i>
<i>Agent logistique</i>	35	92	25	0	0	61	5	<b>218</b>
<i>Conducteur d'équipements industriels</i>	239	176	162	2	3	118	0	<b>700</b>
<i>Opérateur (trice) en maintenance industrielle</i>	40	15	18	0	3	50	0	<b>126</b>
<i>Technicien de la qualité</i>	107	15	9	0	3	6	1	<b>141</b>
<i>Technicien(ne) en maintenance industrielle</i>	56	21	18	1	3	45	0	<b>144</b>
<b>Total par origine</b>	<b>477</b>	<b>319</b>	<b>232</b>	<b>3</b>	<b>12</b>	<b>280</b>	<b>6</b>	<b>1 329</b>

## **D – DIPLOMES, TITRES A FINALITE PROFESSIONNELLE ET PARCOURS DE PROFESSIONNALISATION INSCRITS SUR LA LISTE 2 DE LA CPNE :**

Le Groupe Technique Paritaire Qualifications a lancé un toilettage de la Liste 2 de la CPNE selon le processus suivant :

- ⇒ Dans un premier temps mettre en conformité les diplômes Education nationale (à supprimer ou en modifier les intitulés) tels que les CAP, les Mentions complémentaires, les Bac Pro, les Brevets professionnels, les BTS, les DUT, les Masters, les diplômes d'ingénieurs et les Titres professionnels.
- ⇒ Dans un second temps, à partir du fichier d'utilisation de la Liste 2 sur les 3 derniers exercices, interroger les chambres syndicales territoriales sur la nécessité de maintenir en Liste 2 les certifications pas ou presque pas utilisées diplômes, certifications reconnues par le marché, Licences professionnelles, parcours d'intégration et les parcours de professionnalisation relevant de mesures exceptionnelles. Une réponse argumentée sera demandée.

### **Dispositif de certifications inscrites en Listes CPNE métallurgie :**

Grâce à ce travail préparatoire et suite à la signature de l'accord du 13/11/14, le Groupe Technique Paritaire Qualifications a pu transmettre à la CPNE métallurgie des Listes CPNE comprenant :

- Une Liste A CPNE métallurgie reprenant les 197 CQPM existants, plus de 200 parcours de professionnalisation d'entreprises existants et le socle de compétences minimales industrielles
- Une Liste B CPNE métallurgie composée de 101 CQPM parmi les 197 existants, plus de 350 de titres et diplômes, et plus de 150 certifications reconnues par le marché

## **E – PROMOTION DES CQPM :**

- Les membres du Groupe Technique Paritaire Qualifications ont validé le lancement d'une seconde vague d'outils de communication et de promotion des CQPM / CQPI : mise en œuvre d'une e-newsletter, déploiement d'un second kit de communication (kakemonos, affiches, plaquettes,...) visant notamment la parité femme/homme et le handicap, évolution du site cqpm.fr, développement d'outils de promotion CQPM facilitant les passerelles inter-filières ...

Ces actions de communication ont été déployées au premier trimestre 2014.

## **F- ENQUETE D'INSERTION 2014 SUR LES CONTRATS DE PROFESSIONNALISATION**

### Objectifs de l'enquête :

Les partenaires sociaux ont souhaité évaluer l'insertion professionnelle post contrat de professionnalisation. A partir d'un cahier des charges établi par le Groupe Technique Paritaire Qualifications, l'enquête a été réalisée par l'UIMM avec l'appui d'un cabinet extérieur auprès de l'ensemble des bénéficiaires du contrat de professionnalisation entre le 16 septembre et le 10 octobre 2013, pour :

- Disposer d'un tableau de bord annuel de la performance du dispositif, outil indispensable de son pilotage politique,
- Connaître les impacts spécifiques des CQPM / CQPI comparativement aux autres certifications,
- Communiquer de manière valorisante sur leur contribution à l'emploi.

Les résultats de cette enquête ont été consolidés en janvier 2014 pour être largement diffusés sur une plaquette synthétique réalisée par le Groupe Technique Paritaire Qualifications et publiée sur le site [cqpm.fr](http://cqpm.fr) :

### Le taux d'insertion dans l'emploi :

Six mois après le contrat de professionnalisation, le taux d'insertion est de 85 % parmi les bénéficiaires ayant choisi de ne pas poursuivre leurs études après le contrat de professionnalisation. Le taux d'insertion augmente avec le niveau de formation. Et pour les CQPM (*toutes catégories confondues*), leur taux d'insertion est proche de celui des niveaux de formation les plus élevés.

### La situation à six mois des bénéficiaires du contrat de professionnalisation :

Le contrat de professionnalisation permet prioritairement l'accès à l'emploi, mais s'inscrit aussi parfois dans des parcours de formation de plus longue durée. En effet, plus de 15 % des bénéficiaires ont déclaré poursuivre une formation six mois après la fin de leur contrat de professionnalisation.

Parmi les bénéficiaires insérés dans l'emploi six mois après le contrat de professionnalisation, les deux tiers travaillent alors dans la métallurgie. Ceux ayant suivi une formation industrielle sont logiquement nettement plus nombreux à s'être insérés dans la métallurgie que ceux ayant suivi une formation non industrielle (80 % contre 54 %).

Les détenteurs de CQPM/CQPI sont naturellement les plus nombreux à déclarer une insertion dans la métallurgie.

### Les effectifs en situation d'emploi :

Après le contrat de professionnalisation, une grande variété d'employeurs possibles, la moitié des effectifs en emploi travaille au sein d'une PMI/PME et la moitié au sein d'une entreprise plus grande. L'insertion dans l'emploi se réalise essentiellement sur des emplois stables puisque près des deux tiers des effectifs en emploi ont déclaré occuper un CDI. Le taux de CDI est plus important pour ceux qui sont insérés dans la métallurgie.

85 % des effectifs en situation d'emploi 6 mois après leur contrat de professionnalisation estiment que la fonction qu'ils occupent correspond à la formation reçue, ce taux montant même à 89 % au sein de la métallurgie.

La moitié des effectifs en emploi déclare avoir été embauchée dans l'entreprise où le contrat de professionnalisation a été réalisé. Pour les autres, près de 80 % d'entre eux ont trouvé un emploi en moins de trois mois.